



Формы взаимодействия с семьёй  
воспитанников с ОПФР в группах  
интегрированного обучения и воспитания



Прохождение законными представителями итогового анкетирования: "Подведение итогов учебного года»

Пополнение банка данных учителя дефектолога по результатам промежуточного и итогового анкетирования



- Зачисление в группу
- Взаимодействие с руководителем учреждения образования
- Взаимодействие с учителем-дефектологом
- Посещение семьи воспитанника

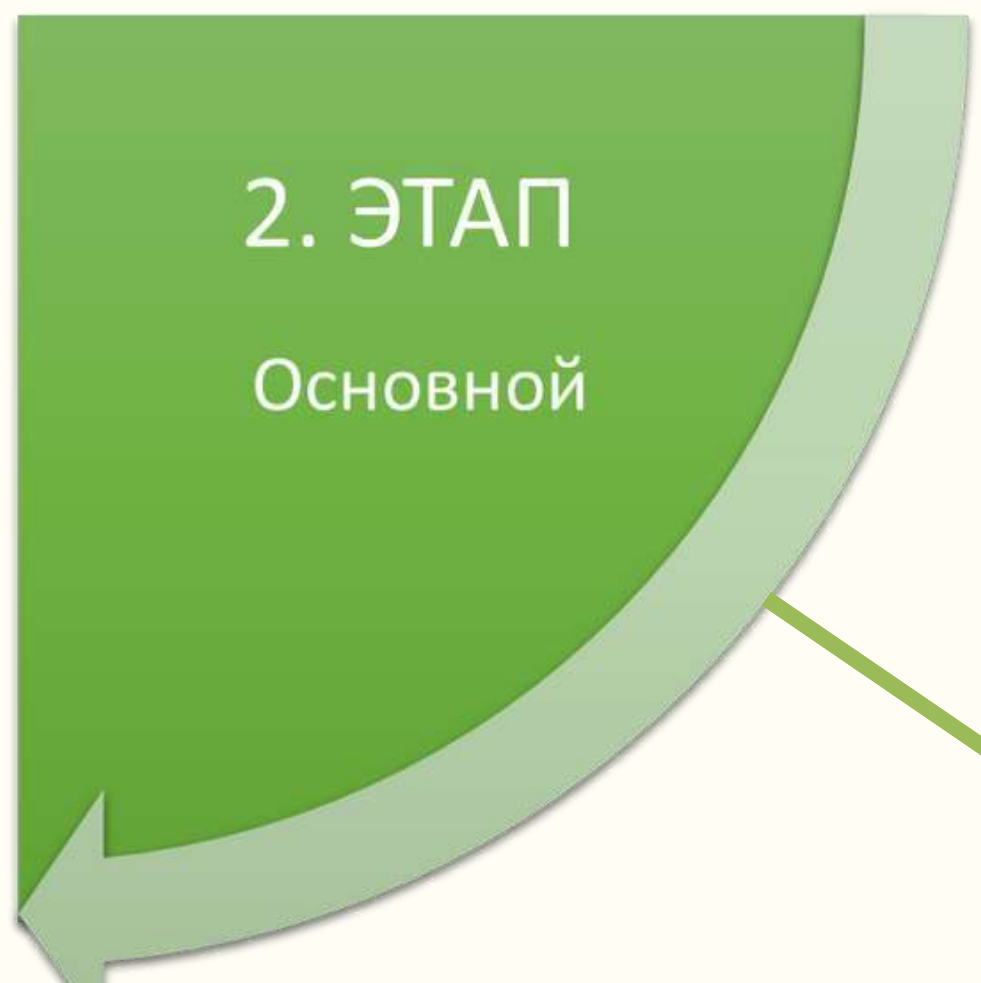
Индивидуальное консультирование, "День открытых дверей", родительские собрания

Создание адаптивной образовательной среды

Мероприятия в учреждении дошкольного образования, участие в конкурсах и проектной деятельности

Экскурсии и Маршруты выходного дня, Объединения по интересам

Размещение информации на официальном сайте и социальных сетях, пополнение стендового материала



Прохождение законными представителями анкетирования: "Оценка качества специального образования"

# Подготовительный этап



## ЦЕНТРЫ РАННЕГО ВМЕШАТЕЛЬСТВА В ГОРОДЕ ВИТЕБСКЕ



Областной ресурсный центр  
раннего вмешательства  
УЗ «Витебский областной  
детский клинический центр»  
г. Витебск ул. Чкалова, д. 14В.

Кабинет № 231, 232, 233  
(регистратура ОРЦРВ), 235

Телефон: 26-27-38;  
+375 33 317-77-92  
Режим работы (запись на  
прием и выдача анкет):  
понедельник - пятница  
8.00 - 12.00, 12.30 -16.00

## ЗАЧИСЛЕНИЕ В ГРУППУ ШАГ ЗА ШАГОМ



- Направление, выданное управлением по образованию местного исполнительного и распорядительного органа
- Заключение ПМПК ГУО «ВГЦКРОиР»
- Заявление законного представителя ребёнка
- Медицинская справка установленной формы о состоянии здоровья

## НЕОБХОДИМЫЕ ДОКУМЕНТЫ ДЛЯ ПРОХОЖДЕНИЯ ПМПК



- Выписка из истории развития ребёнка (посещение врача-педиатра)
- Справка о наличии либо отсутствии психиатрического учета (посещение врача-психиатра)
- Педагогическая характеристика (учреждение дошкольного образования)

**Обращаем Ваше внимание:**  
- предоставленные документы остаются на ПМПК;  
- обязательным условием прохождения комиссии является присутствие вместе с ребенком законного представителя - родителя, опекуна (при наличии паспорта).

# Основной этап



**Индивидуальное консультирование законных представителей специалистами**

**Содействие в создании адаптивной образовательной среды всех участников образовательного процесса**

**"День открытых дверей»**

**Мероприятия в учреждении дошкольного образования** (Музыкальные развлечения, физкультурные досуги и д.р.)

**Участие в конкурсах на уровнях учреждения образования, района, города**

**Объединения по интересам с широким перечнем направленностей**

**Экскурсии и Маршруты выходного дня**

**Родительские собрания**

**Участие в проектной деятельности**

**Пополнение стендового материала, разработка памяток и буклетов по актуальным вопросам**

**Размещение информации на официальном сайте учреждения образования**

**Размещение новостей и анонсов мероприятий в социальной сети instagram, размещение видеороликов на площадке YouTube**



# Содействие в создании адаптивной образовательной среды



# Участие в проектной деятельности



# Участие в проектной деятельности

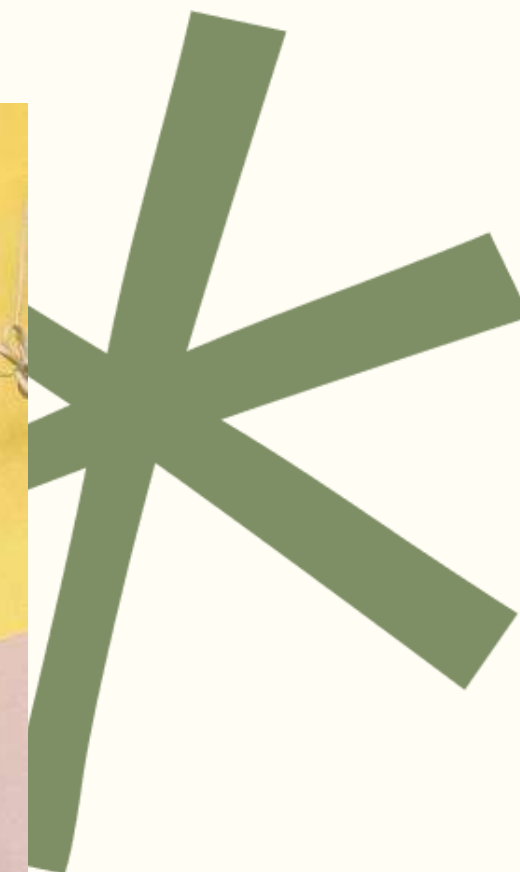
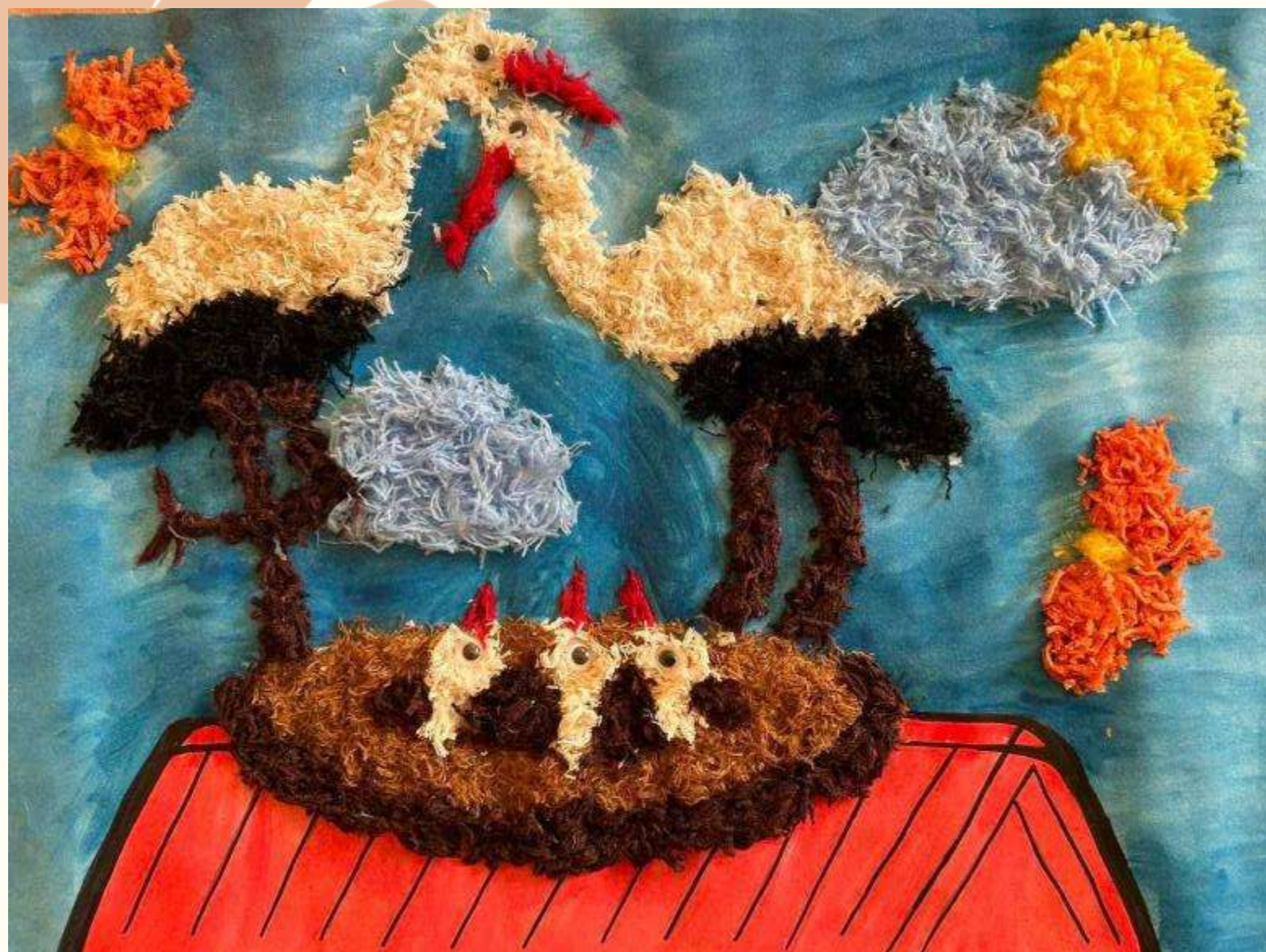


# Мероприятия в учреждении дошкольного образования





# Участие в конкурсах на уровне учреждения дошкольного образования, района, города



# Объединения по интересам с широким перечнем направлений



# Дни открытых дверей



# Дни открытых дверей



# Родительские собрания



# Родительские собрания



# Экскурсии и «Маршруты выходного дня»



# Пополнение стендового материала, разработка памяток и буклетов по актуальным вопросам



# Размещение информации на официальном сайте учреждения образования

## Страничка учителя-дефектолога групп интегрированного обучения и воспитания

График работы

Учителя-дефектолога

ГУО «Дошкольный центр развития ребенка  
№1 г. Витебска»

Романовой Яны Игоревны  
на 2025/2026 учебный год

День недели	Время	Вид работы
Понедельник	7.30 - 12.12	Коррекционная работа с детьми
	12.15 - 12.45	Консультация для педагогов <i>(по запросу)</i>

## Особенности взаимодействия с ребенком с расстройством аутистического спектра



РАС (расстройство аутистического спектра) – ряд особенностей развития, которые влекут за собой трудности с социальным взаимодействием и коммуникацией.

[развернуть](#)

## Этот удивительный мир сенсорики!



В нашем повседневном опыте мы сталкиваемся с множеством увлекательных ощущений, которые наполняют нашу жизнь яркими красками. Эти ощущения, основываясь на работе наших чувств, объединяются в слово «сенсорика».

[развернуть](#)

# Промежуточный этап



## Прохождение законными представителями анкетирования: «Оценка качества специального образования»

Качество специального образования в ГУО "Дошкольный центр развития ребёнка №1 г. Витебска"

Чтобы сохранить изменения, [войдите в аккаунт Google](#). [Подробнее...](#)

**\*Обязательный вопрос**

В какой группе интегрированного обучения и воспитания обучается Ваш ребёнок? \*

- группа №4
- группа №8
- группа №10

Имеется ли у Вашего ребёнка степень \* утраты здоровья (СУЗ)?

- Да
- Нет

Довольны ли Вы реализацией плана мероприятий индивидуальной программы реабилитации (ИПР)? (если в вопросе №2 ответили "да")

- Да
- Нет
- Затрудняюсь ответить

Обращались ли Вы за консультативной помощью к специалистам учреждения образования? \*

- Да, к педагогу - психологу
- Да, к учителю - дефектологу
- Да, ко всем специалистам
- Не обращались

Как бы Вы оценили качество оказания консультативной помощи и педагогической поддержки в учреждении образования? \*

- Отличное
- Хорошее
- Удовлетворительно
- Не удовлетворительное
- Затрудняюсь ответить



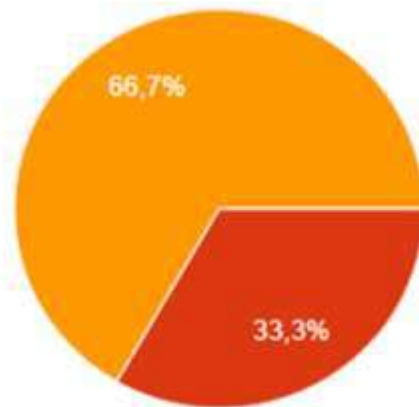
# Промежуточный этап



## Аналитика полученных данных

Обращались ли Вы за консультативной помощью к специалистам учреждения образования?

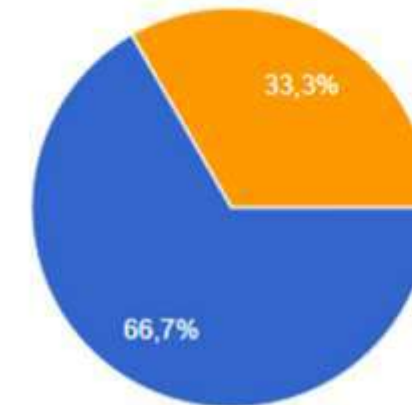
Копировать диаграмму



- Да, к педагогу - психологу
- Да, к учителю - дефектологу
- Да, ко всем специалистам
- Не обращались

На Ваш взгляд, создана ли в группе Вашего ребёнка комфортная образовательная среда?

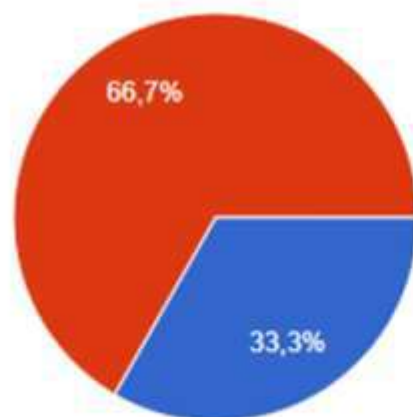
Копировать диаграмму



- Да
- Нет
- Затрудняюсь ответить

Если Вы обращались за консультативной помощью к специалистам УО, укажите периодичность.

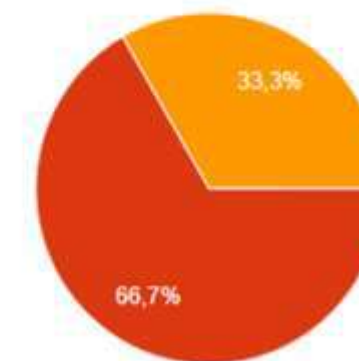
Копировать диаграмму



- Еженедельно
- Ежемесячно
- Раз в полугодие
- Единожды

Как бы Вы оценили качество оказания консультативной помощи и педагогической поддержки в учреждении образования?

Копировать диаграмму



- Отличное
- Хорошее
- Удовлетворительно
- Не удовлетворительно
- Затрудняюсь ответить



# Заключительный этап



## Прохождение законными представителями итогового анкетирования: «Подведение итогов учебного года»

На Ваш взгляд, воспитатели дошкольного образования создают комфортные и безопасные условия для каждого ребенка в группе? \*

- Да
- Скорее да
- Скорее нет
- Нет
- Затрудняюсь ответить

Как Вы оцениваете результаты коррекционной работы с ребёнком? \*

- Высокая результативность
- Удовлетворительные
- Неудовлетворительные

Как Вы оцениваете уровень социализации ребёнка в детском коллективе? \*

- Ребёнок и его особенности приняты детским коллективом
- Ребёнка не замечают, он сам по себе
- Ребёнка не принимают

Как Вы оцениваете консультативную работу со специалистами учреждения образования? \*

- Отличная
- Хорошая
- Удовлетворительная
- Неудовлетворительная

На Ваш взгляд, в учреждении образования созданы условия для физического развития и укрепления здоровья детей? \*

- Да
- Скорее да
- Скорее нет
- Нет
- Затрудняюсь ответить

Как Вы считаете, в учреждении образования работают квалифицированные и компетентные педагогические работники? \*

- Да
- Скорее да
- Скорее нет
- Нет
- Затрудняюсь ответить



# Внедрение научных разработок в образовательный процесс



Государственное учреждение образования  
«Дошкольный центр развития ребёнка №1 г. Витебска»

## ПРОГРАММА

цикла семинаров – практикумов: «Детский сад для всех»  
по формированию готовности воспитателей дошкольного образования  
к созданию адаптивной образовательной среды

Составила: Романова Я.И.  
Учитель-дефектолог

Витебск, 2025

Тематическое планирование семинара-практикума выстроено следующим образом:

№ п/п	Тема семинара - практикума	Цель	Задачи
1.	«Что такое интегрированное обучение и воспитание?»	Обосновать участникам семинара-практикума причины необходимости повышения уровня инклюзивной компетентности.	<p>Раскрыть следующие термины: «интегрированное обучение и воспитание», «особенности психофизического развития», «инклюзия».</p> <p>Сформировать понимание важности инклюзивных подходов к обучению и воспитанию детей с особенностями психофизического развития;</p> <p>Сформировать у участников семинара-практикума целостное представление о работе с детьми с особенностями психофизического развития;</p> <p>Развивать толерантные отношения к людям, имеющим особенности.</p>
2.	«Специфика образовательных потребностей ребёнка с интеллектуальной недостаточностью»	Сформировать представление о специфике образовательных потребностей детей с интеллектуальной недостаточностью.	<p>Раскрыть понятие «Интеллектуальная недостаточность»;</p> <p>Дать психолого-педагогическую характеристику ребёнка с интеллектуальной недостаточностью;</p> <p>Сформировать у участников семинара-практикума представление о специфике образовательных потребностей ребёнка с интеллектуальной недостаточностью.</p>
3.	«Специфика образовательных потребностей ребёнка с трудностями в обучении»	Сформировать представление о специфике образовательных потребностей детей с трудностями в обучении.	<p>Раскрыть понятие «Трудности в обучении»;</p> <p>Дать психолого-педагогическую характеристику ребёнка с трудностями в обучении;</p> <p>Сформировать у участников семинара-практикума представление о специфике образовательных потребностей ребёнка с трудностями в обучении.</p>



УТВЕРЖДАЮ

Заведующий  
ГУО «Дошкольный центр развития  
ребёнка №1 г. Витебска»  
И.К. Барановская

11.05.2025 года

## АКТ

### о внедрении результатов НИОКР в образовательный процесс

Настоящий акт составлен об использовании в образовательном процессе разработки, выполненной по теме НИР «Создание адаптивной образовательной среды в группах интегрированного обучения и воспитания».

Разработка использована в образовательном процессе ГУО «Дошкольный центр развития ребёнка №1 г. Витебска» с мая 2025 г.

Разработка используется заместителем заведующей, учителями-дефектологами в процессе проведения консультаций для воспитателей групп интегрированного обучения и воспитания по актуальным вопросам создания адаптивной образовательной среды с учетом особых образовательных потребностей воспитанников с особенностями психофизического развития.

Описание объекта внедрения прилагается и является неотъемлемой частью Акта.

Руководитель  
подразделения,  
в котором внедрена  
разработка

Заместитель заведующего  
по основной деятельности  
Володько В.С.

Сотрудники, использовавшие  
разработку

# Заключительный этап



Банк консультаций

## О банке консультаций

Чтобы воспользоваться сайтом "Банк консультаций", следуйте следующим шагам:

- **Главная страница:** После перехода на сайт вы увидите главную страницу с основными разделами и навигацией. Обратите внимание на верхнее меню, где находятся ключевые категории, такие как "О банке консультаций", "Индивидуальное консультирование" и т.д.
- **Выбор раздела:** Для начала выберите интересующий вас раздел. Например, если вас интересуют консультации, нажмите на кнопку "Консультации". Это перенаправит вас на страницу с доступными опциями.

i

Банк консультаций

## Банк консультаций УЧИТЕЛЯ-ДЕФЕКТОЛОГА

"Банк консультаций" представляет собой электронный ресурс, направленный на поддержку родителей и педагогов, взаимодействующих с детьми с особенностями психофизического развития.

Основная цель сайта — предоставить доступ к качественным консультативным материалам, которые помогут лучше понять принципы и методы работы с детьми с особенностями психофизического развития. На платформе можно найти разнообразные материалы, включая статьи, вебинары и другие источники информации, которые

# «Скелет» банка консультаций



## Главная страница

Я родитель

Я педагог

Консультативный  
материал

Электронные ресурсы

Вебинары

Маршруты выходного  
дня

Литература

О детях с особенностями  
психофизического  
развития

Нормативно-правовая  
база специального  
образования

Вебинары

Научные статьи

Дидактические  
материалы





## Консультативный материал



## Электронные ресурсы



## Вебинары



## Маршруты выходного дня



## О детях с особенностями психофизического развития

В данном разделе освещаются темы, связанные со спецификой образовательных потребностей детей с особенностями психофизического развития. Диагностикой нарушений и ранним вмешательством В разделе так же размещены рекомендации по созданию адаптивной образовательной среды в группах.

[УЗНАТЬ БОЛЬШЕ](#)



## Нормативно – правовая база специального образования

Раздел предоставляет информацию о законодательных и нормативных актах, регулирующих сферу специального образования. Он включает в себя основные законы, постановления, приказы и другие документы, касающиеся прав воспитанников с особенностями психофизического развития. Пользователи могут ознакомиться с актуальными данными о государственных стандартах образования, методических рекомендациях и программах, направленных на организацию специального образования.

[УЗНАТЬ БОЛЬШЕ](#)



вопросами. Также пользователям представлена возможность просмотра записей прошедших вебинаров, чтобы ознакомиться с материалами в удобное для них время.

[УЗНАТЬ БОЛЬШЕ](#)

## Научные статьи

В разделе представлена коллекция публикаций, посвящённых различным актуальным темам, связанным с педагогикой и специальной психологией. В этом разделе читатели могут найти научные статьи, исследования, аналитические материалы и практические рекомендации. Статьи написаны педагогами, психологами и врачами, охватывают широкий спектр вопросов: от методик обучения и психолого-педагогических подходов до вопросов поддержки и реабилитации детей с особенностями психофизического развития.

[УЗНАТЬ БОЛЬШЕ](#)

## Дидактические материалы

Раздел предназначен для предоставления разнообразных ресурсов и инструментов, которые могут быть использованы в образовательном процессе. Тут можно найти наглядные пособия, рабочие тетради, методические рекомендации и другие материалы, помогающие педагогам в организации занятий.

Кроме того, здесь размещены презентации, видеоматериалы, игры и интерактивные задания, которые способствуют активному вовлечению детей в учебную деятельность.

[УЗНАТЬ БОЛЬШЕ](#)[ВЕРНУТЬСЯ НАЗАД](#)[ЗАПИСАТЬСЯ НА ИНДИВИДУАЛЬНУЮ КОНСУЛЬТАЦИЮ](#)

Активация Windows    |    
Чтобы активировать Windows, перейдите в раздел "Параметры".



# БЛАГОДАРИМ ЗА ВНИМАНИЕ!



**Телефон:** +375(212)37-64-99

**Официальный сайт:** <https://dcrr1.pervroo-vitebsk.gov.by/>

**Instagram:** [dcrr1\\_vitebsk](https://www.instagram.com/dcrr1_vitebsk)